

PARTENZA: Misurina 1.752 m
ARRIVO: Misurina 1.752 m
N. SEGNAVIA: 115, 112, 118, 120
LUNGHEZZA: 15093 m
DURATA: 7 h (a + r)
DISLIVELLO: 1208 m

QUOTA MASSIMA RAGGIUNTA

Forcella Sabbiosa 2.440

DIFFICOLTÀ

M/D (T da Misurina al Rifugio Fonda Savio; EEA dal Rifugio Fonda Savio al Rifugio Città di Carpi; T dal Rifugio Città di Carpi a Misurina)

PUNTI DI APOGGIO:

Rifugio Fonda Savio 2.367
Rifugio Città di Carpi 2.110

PERIODO CONSIGLIATO: Metà giugno – fine settembre
(probabili residui di neve a inizio stagione sul versante settentrionale del Passo dei Tocci nella parte alta della Val Campedeale)



Presenza di acqua: Sì



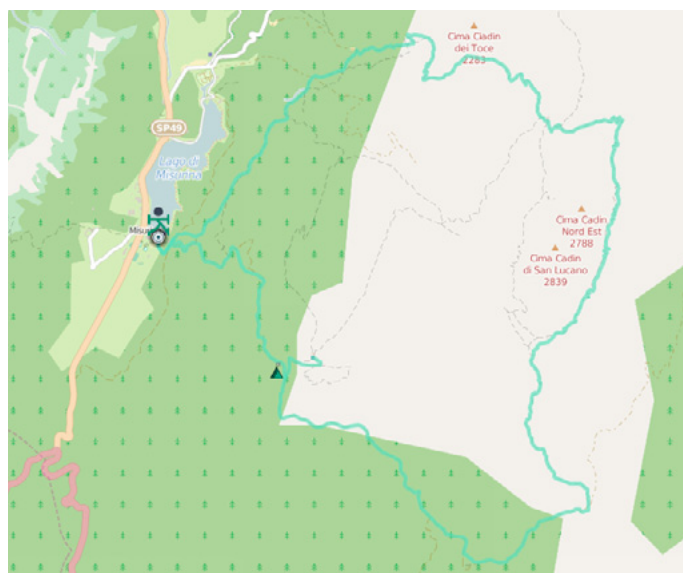
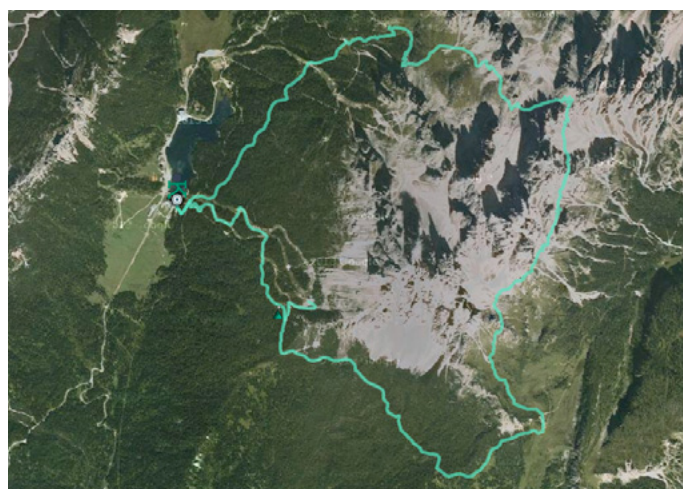
Accesso con cani al seguito: No



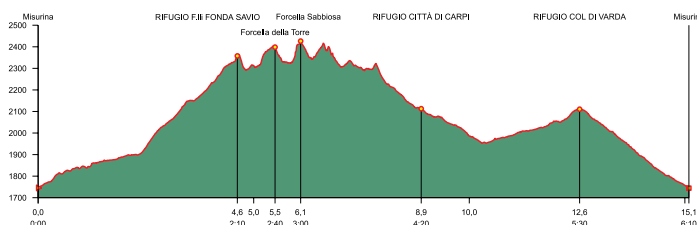
Attrezzatura da ferrata richiesta: Sì (corde metalliche sul versante settentrionale del Passo dei Tocci nella parte alta della Val Campedeale)

DESCRIZIONE

L'itinerario si sviluppa nel cuore del gruppo dei Cadini, tracciando un saliscendi tra le guglie, le torri e i pinnacoli dei "Mille Campanili di Misurina". Ben quattro le forcelle salite e poi discese in rapida successione (Forcella della Torre 2.400, Sabbiosa 2.440, Ciadin Deserto 2.400, Cristina 2.370) nel tratto centrale del percorso. Partiti da Misurina saliamo lungo la pista di sinistra del Col de Varda, fino a incrociare il sentiero che quasi totalmente in piano conduce a Pian degli Spiriti, radura da cui ha inizio la nostra ascesa al Rifugio Fonda Savio (2.367). Scesi per roccette nella parte alta della Val Campedeale (vista sul versante sud-ovest delle Tre Cime di Lavaredo) aiutati da corde metalliche traversiamo a destra (targa metallica "Sentiero Durissini"). Superate agilmente le forcelle ci stupiamo ammirando quella che a buona ragione può essere definita una "Cattedrale di roccia", scendendo poi nel versante meridionale del gruppo dei Cadini attraverso il Ciadin de le Pere fino a Forcella Maraia, sul cui balcone prativo ha sede il Rifugio Città di Carpi (2.110) e da qui comodamente fino a Misurina.



© OpenStreetMap contributors



NUMERI UTILI

Rifugio Fonda Savio
Tel. +39 043 53 90 36 / +39 0435 366056
Rifugio Città di Carpi Cel. +39 328 6875712